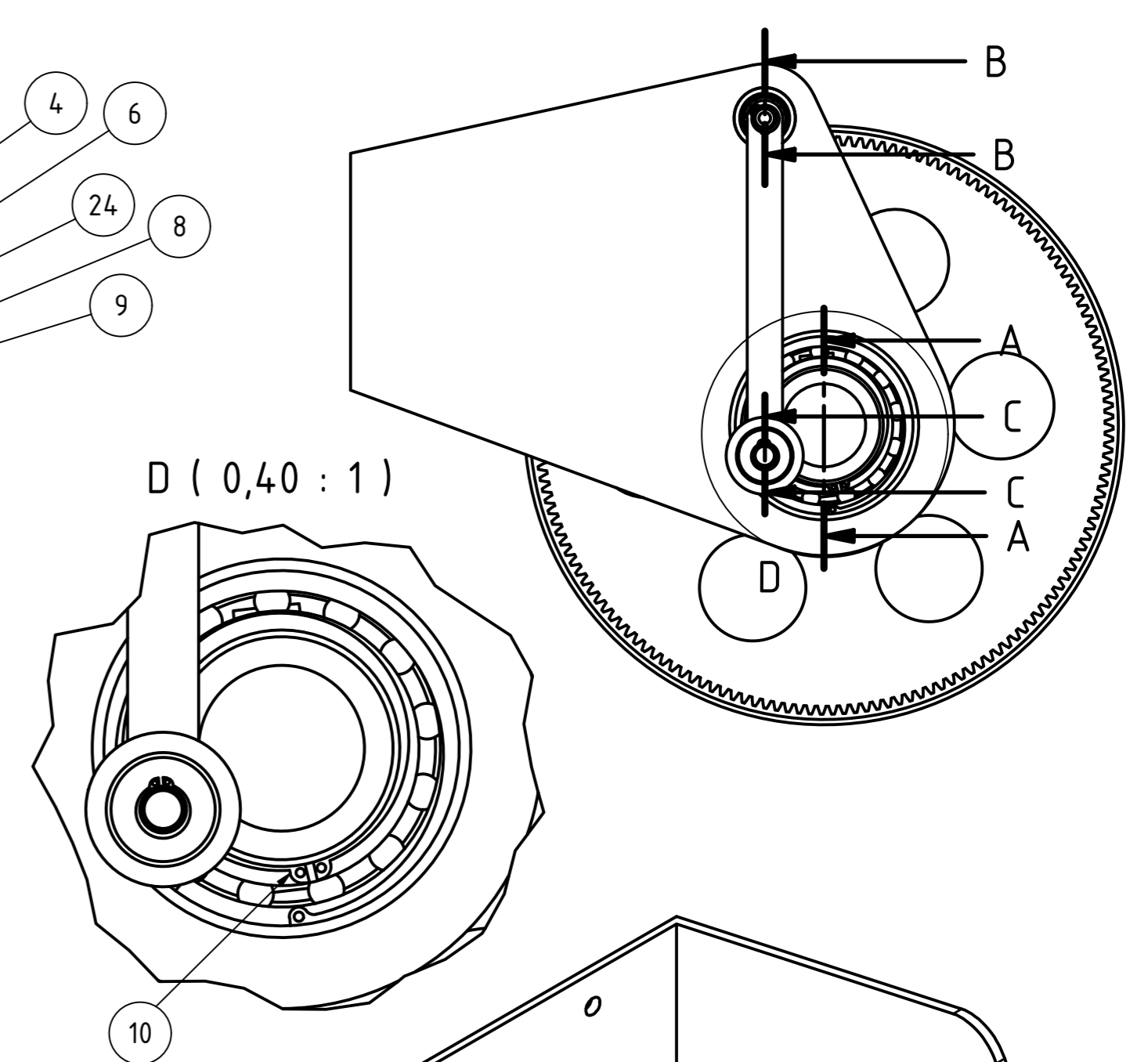
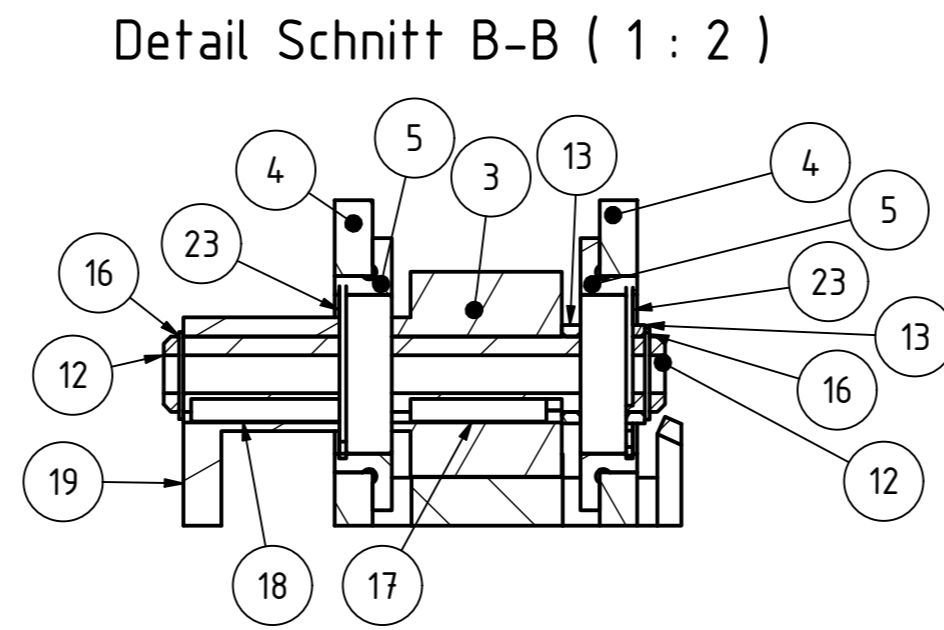


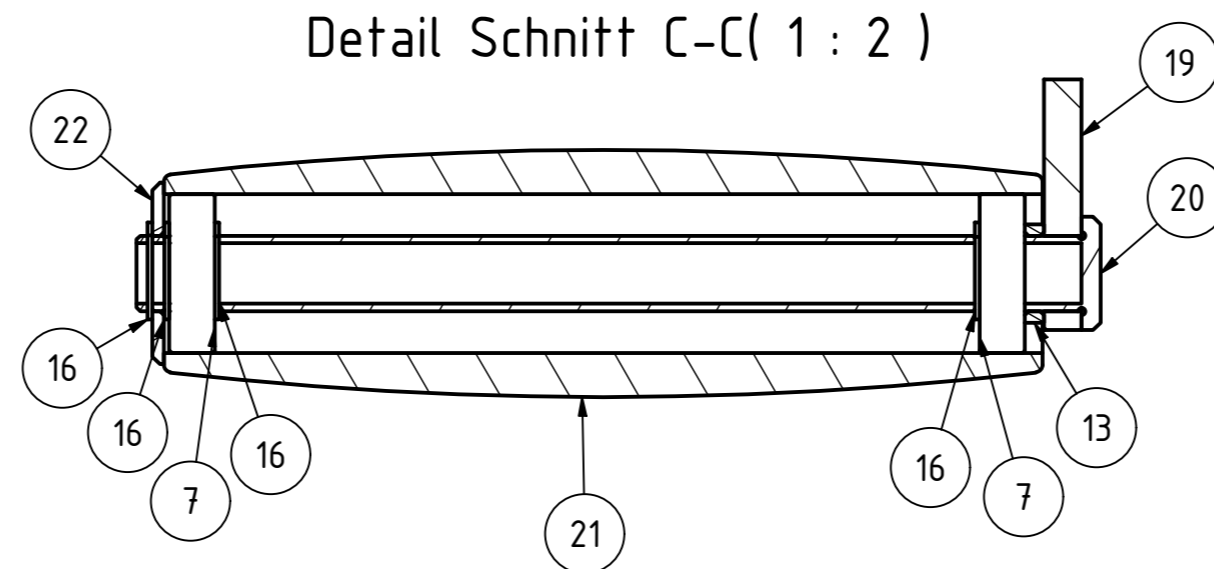
Detail Schnitt A-A (1 : 2)



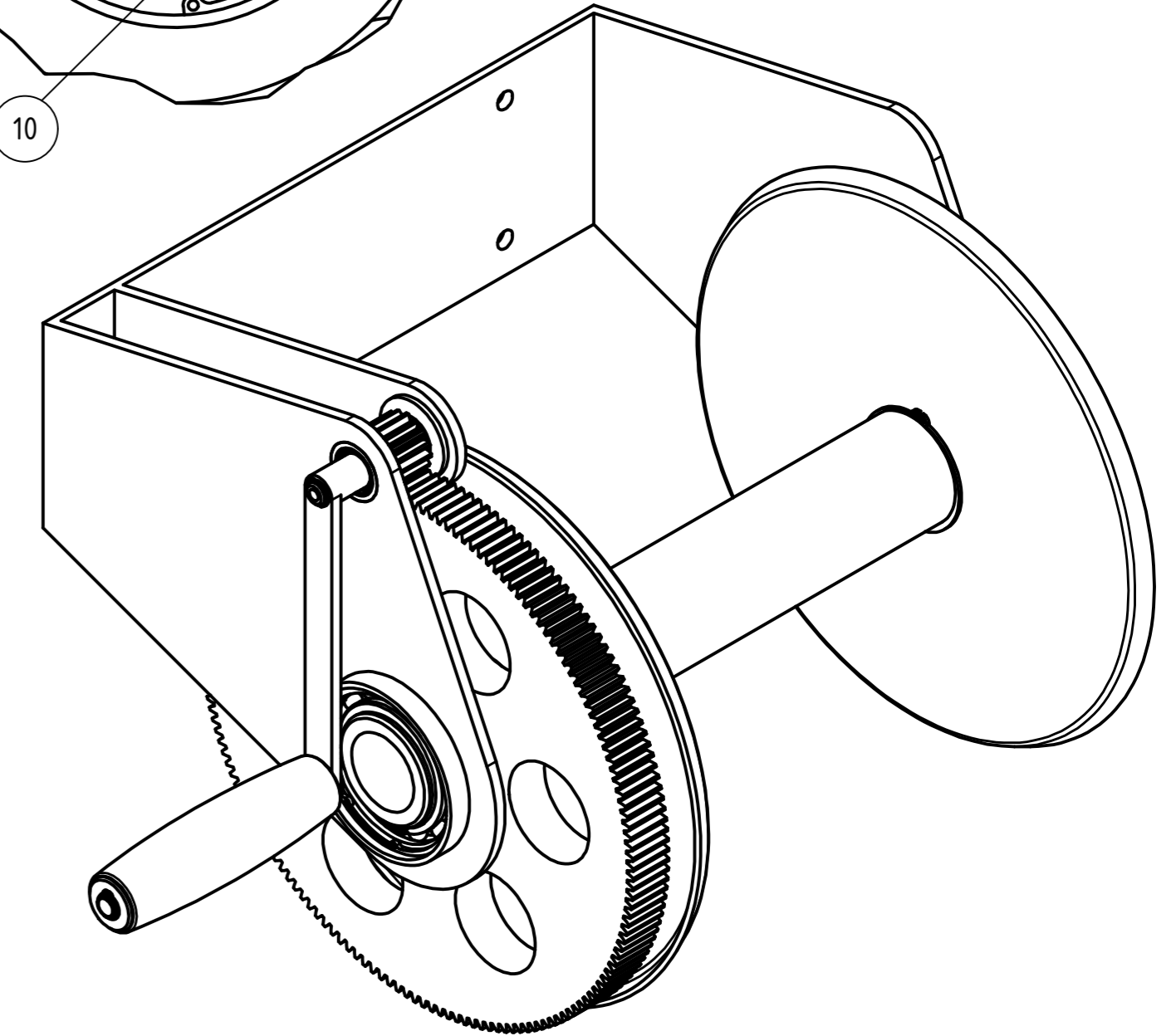
D (0,40 : 1)



Detail Schnitt B-B (1 : 2)



Detail Schnitt C-C (1 : 2)



BAUTEILLISTE			
OBJEKT	ANZAHL	BAUTEILNUMMER	BESCHREIBUNG
1	2	Handwinde_Fuehrungsblech	
2	1	Stirnzahnrad2	
3	1	Stirnzahnrad1	
4	1	Handwinde_Gehaese	
5	2	Handwinde_Lagersitz_42mm	
6	2	Handwinde_Lagersitz_150mm	
7	4	DIN 625 SKF - SKF 6004-2RSH	Rillenkugellager, einreihig, beidseitig abgedichtet SKF
8	2	DIN 625 SKF - SKF 6020-2Z	Rillenkugellager, einreihig, beidseitig abgedeckt SKF
9	1	Handwinde_Welle_100mm	
10	4	DIN 471 - 100x3	Sicherungsringe für Wellen
11	2	Handwinde_Feder	
12	1	Handwinde_Welle-20mm	
13	3	Handwinde_Distanzring-D20mm-3mm	
14	1	Handwinde_Distanzring-100mm-20mm	
15	1	Handwinde_Distanzring-D100mm-20mm	
16	6	DIN 471 - 20x1,2	Sicherungsringe für Wellen
17	1	DIN 6885 - B 6 x 6 x 36	Paßfeder
18	1	DIN 6885 - B 6 x 6 x 40	Paßfeder
19	1	Handwinde_Kurbel	
20	1	Handwinde_Kurbelbolzen	
21	1	Handwinde_Handstueck	
22	1	Handwinde_Scheibe-20mm-48mm	
23	2	DIN 472 - 42 x 1,75	Sicherungsring
24	2	DIN 472 - 150 x 4	Sicherungsring

		Allgemeintoleranzen DIN ISO 2768-1 m		Maßstab: 1 : 5
		Werkstoff:		
		Datum	Name	Handwinde
		Gezeichnet	09.11.2022 T.Finke	
		Kontrolliert		
		Norm		
				1
				A2
Status	Änderungen	Datum	Name	